

Норма

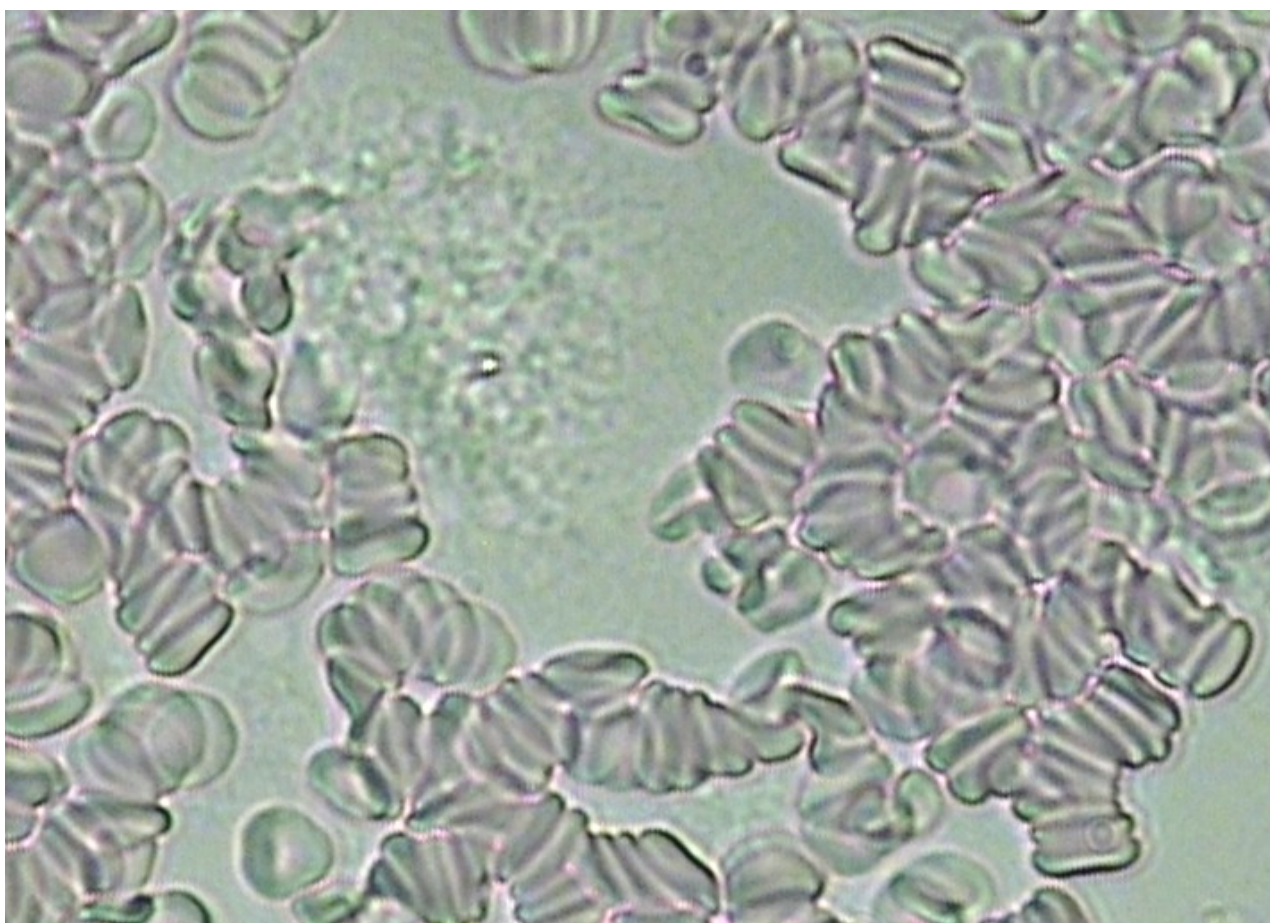


Слипание эритроцитов, монетные столбики



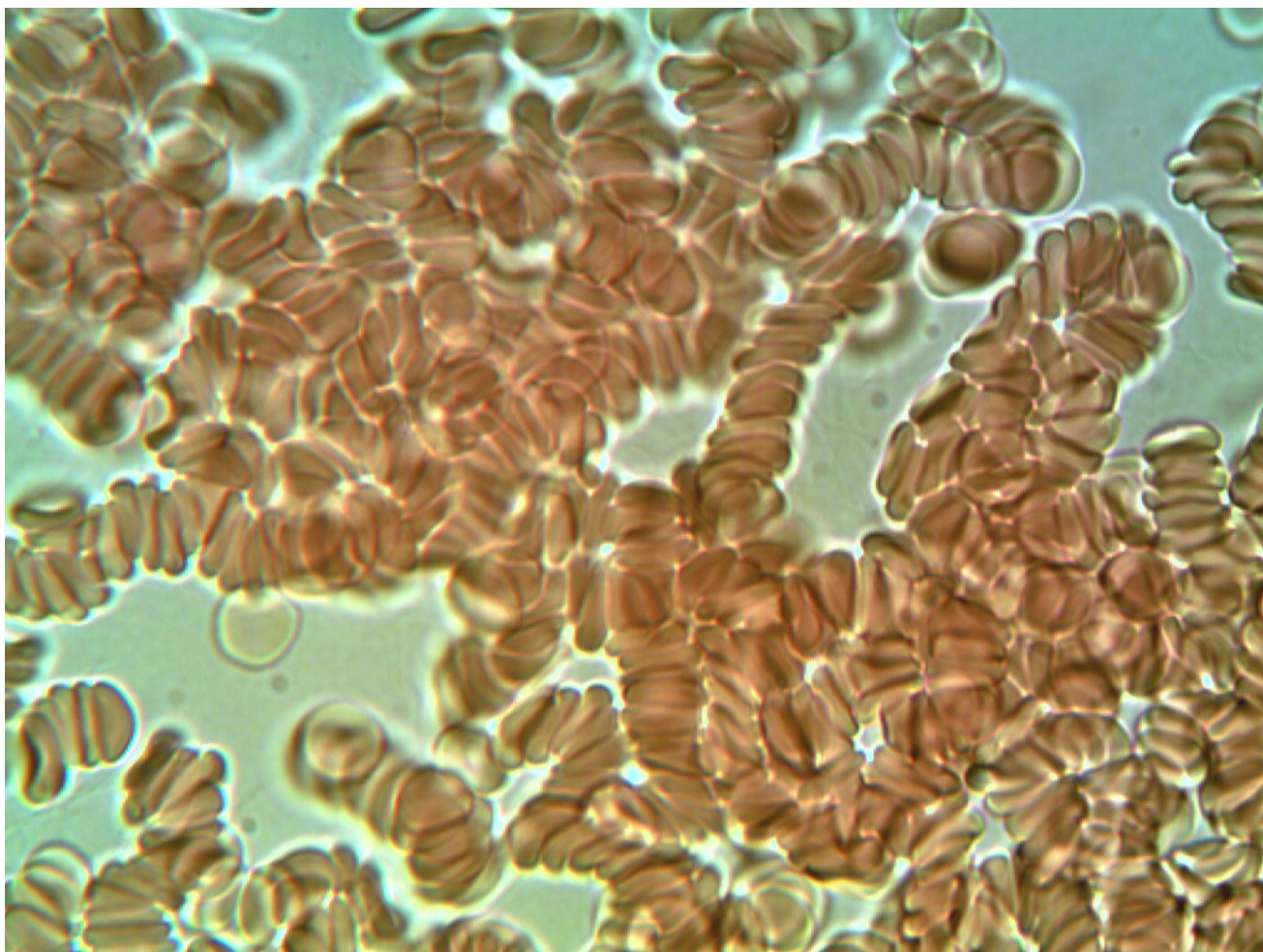


**Спикулы фибриногена**  
(отклик на застой крови и нагрузку на печень)



**Ферментопатия**



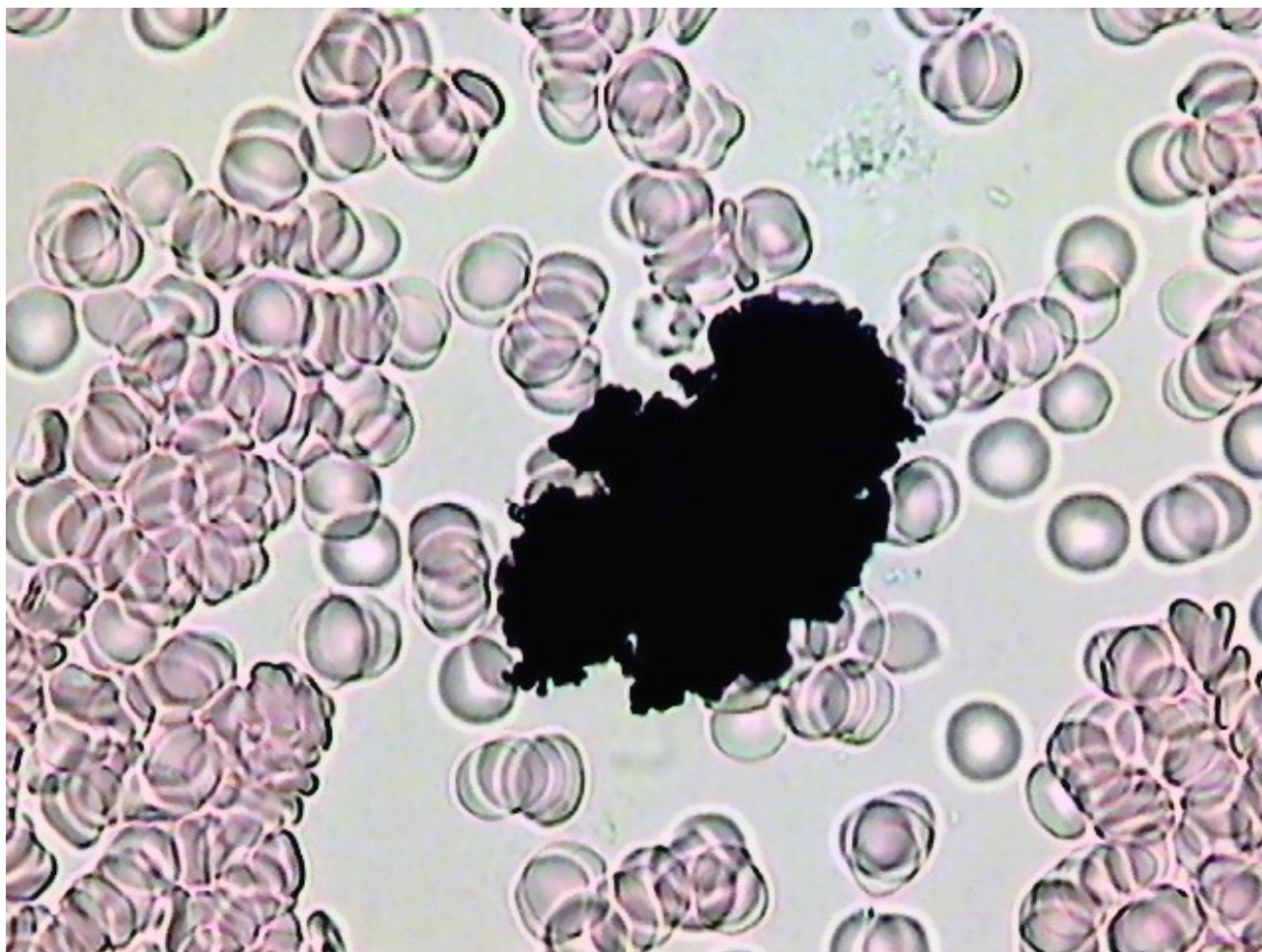


**Сладжи (сгущение и закисление крови)**

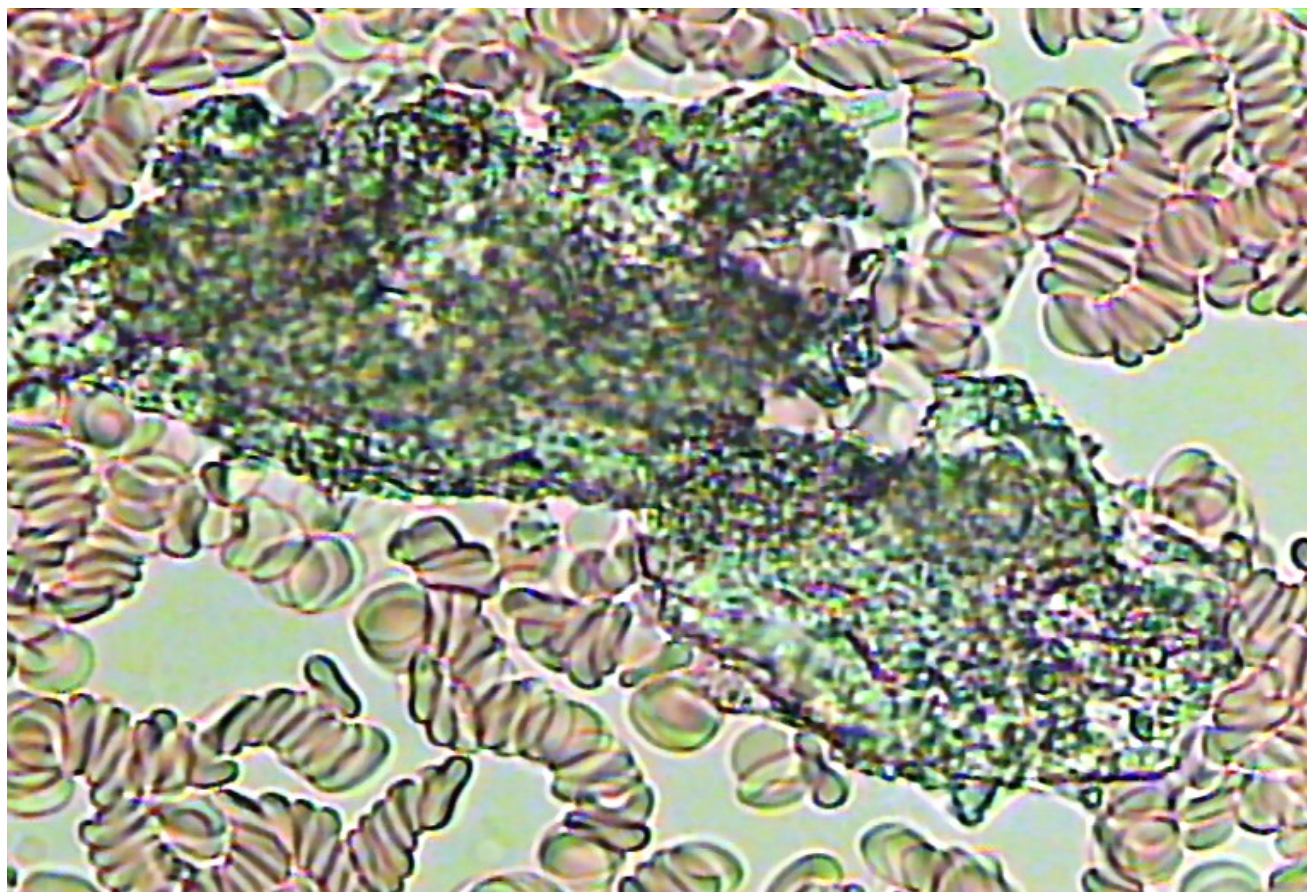


**Мочевая кислота**





Ортофосфорная кислота

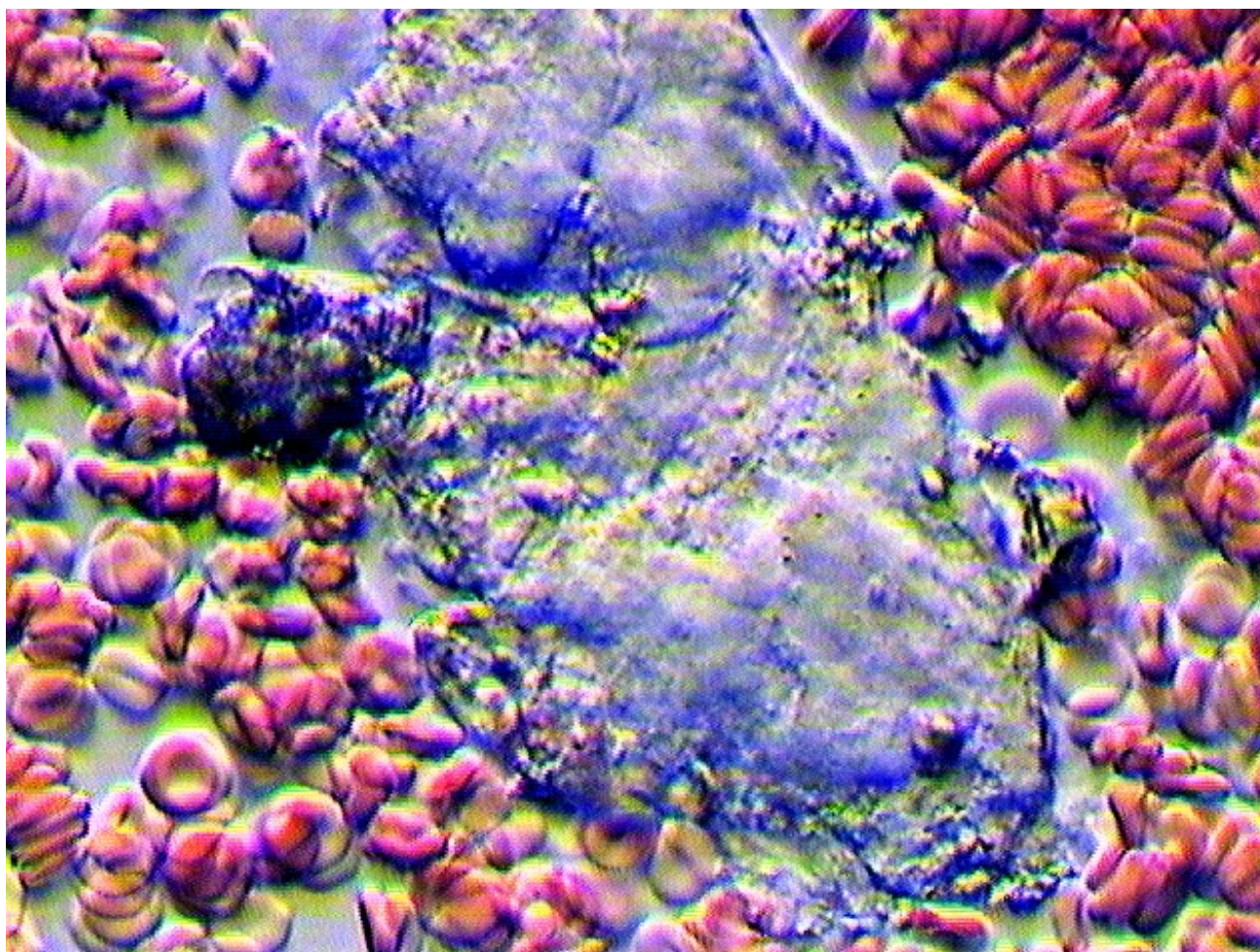


Холестерин





Мягкий холестерин (сосудистый)



Холестерин окрашенный (радиоактивный)



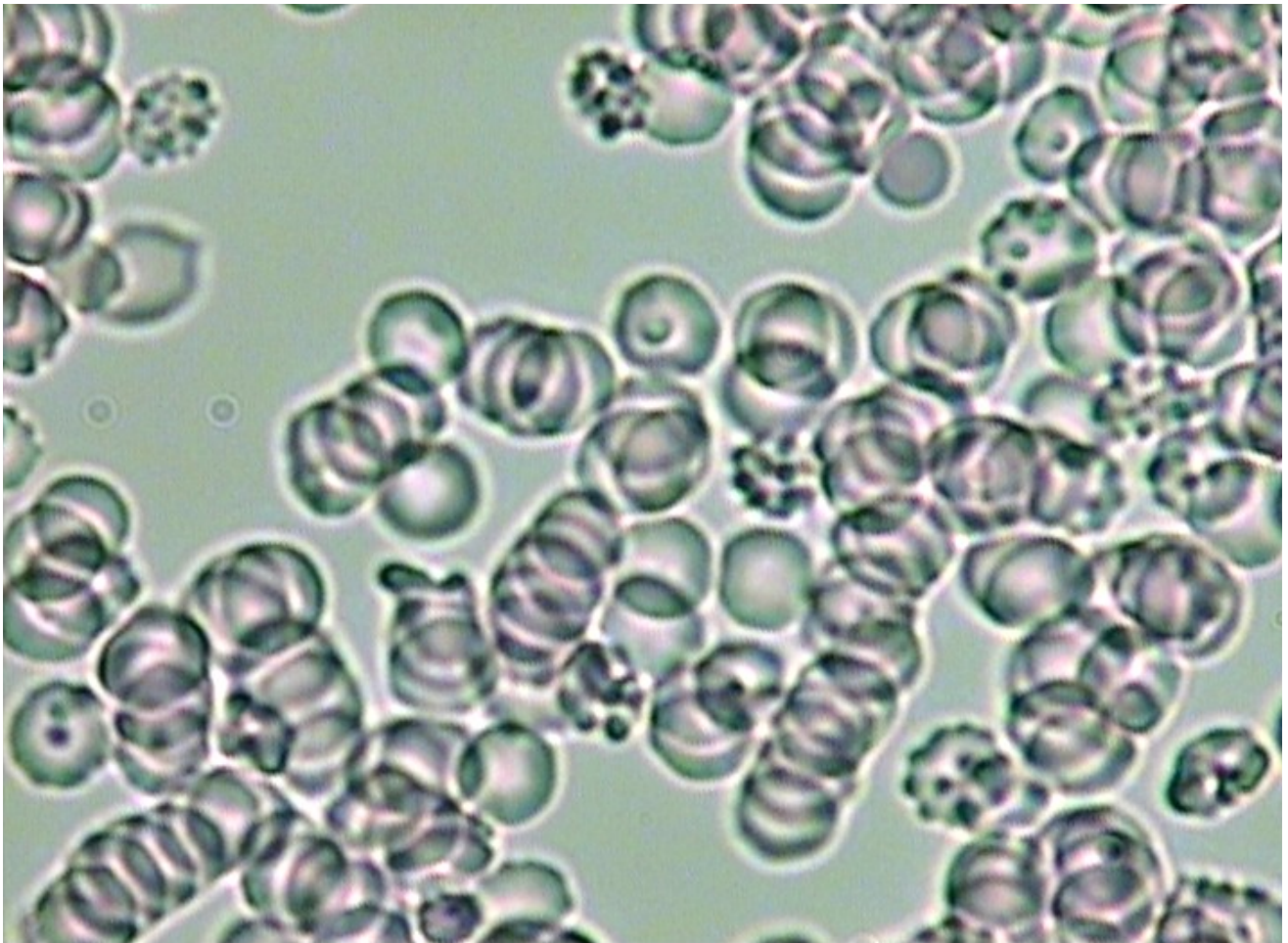


**Грибы**

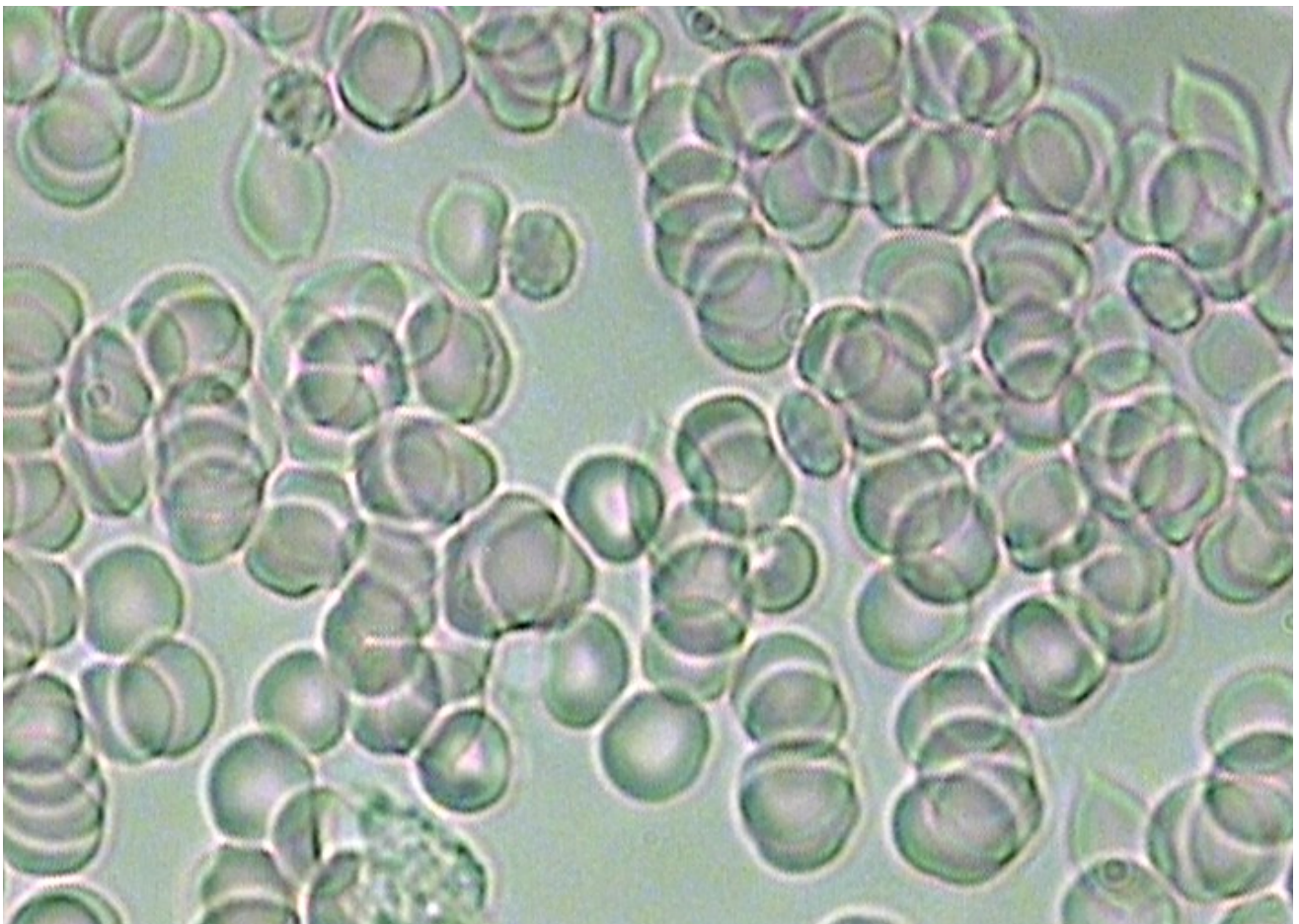


**Споры грибов**



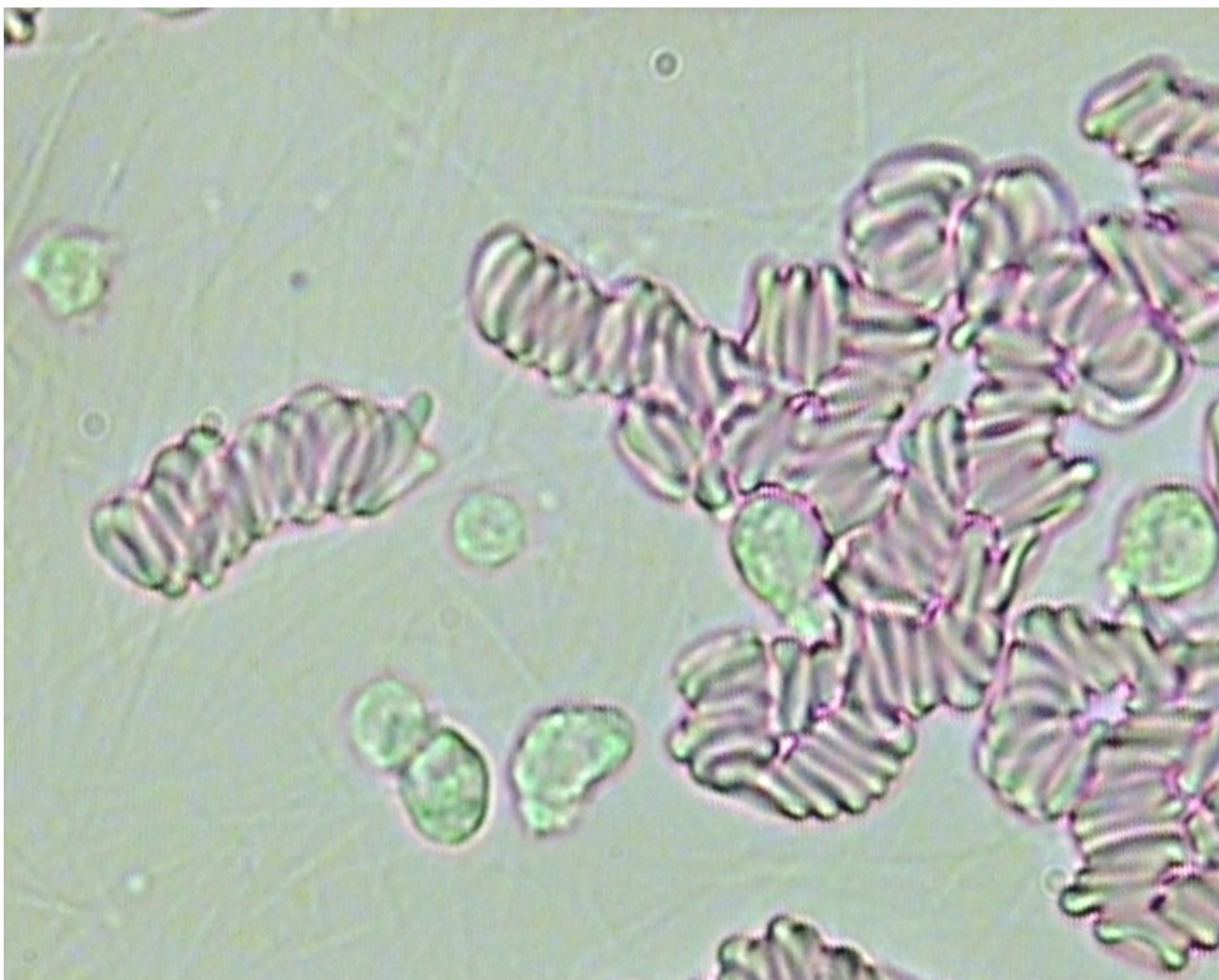


**Эхиноциты (клетки повреждённые токсинами в крови)**

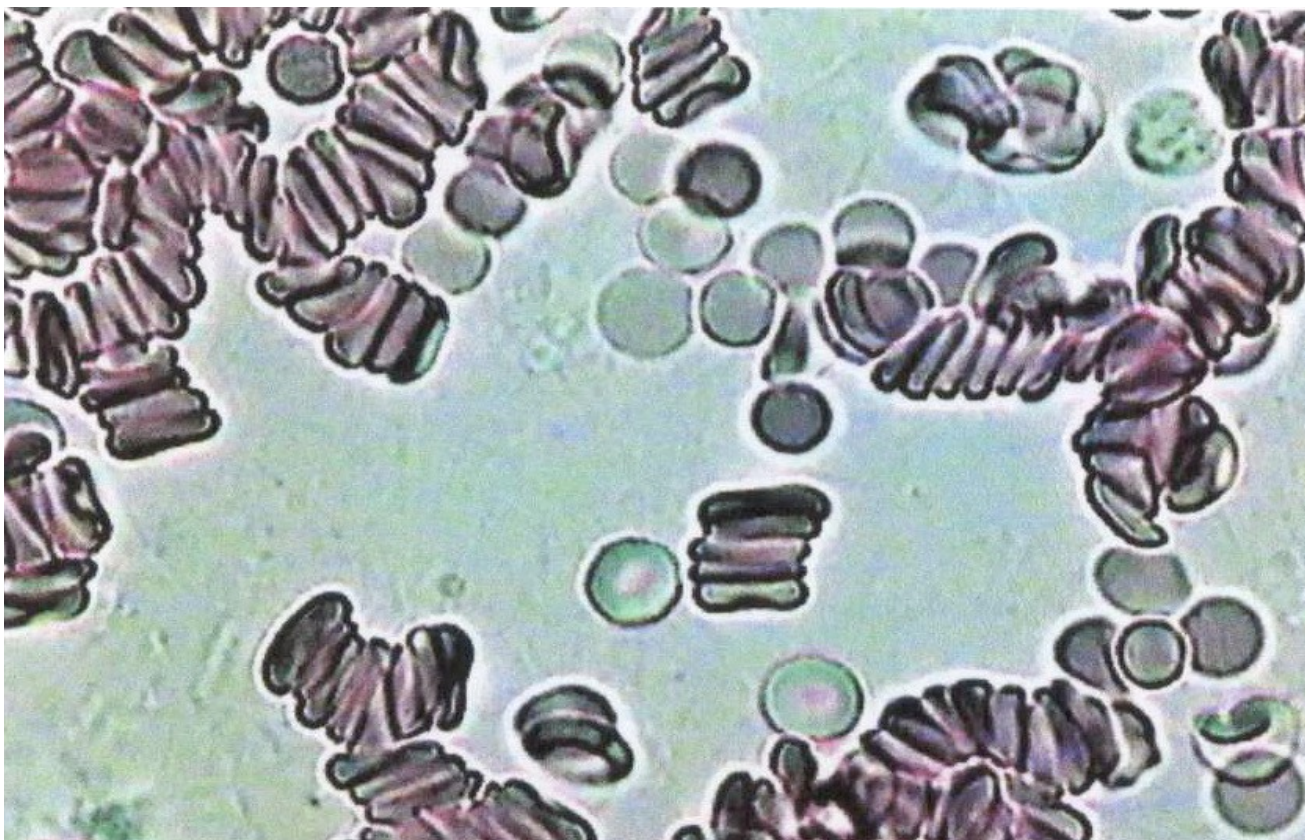


**Трихомонада**



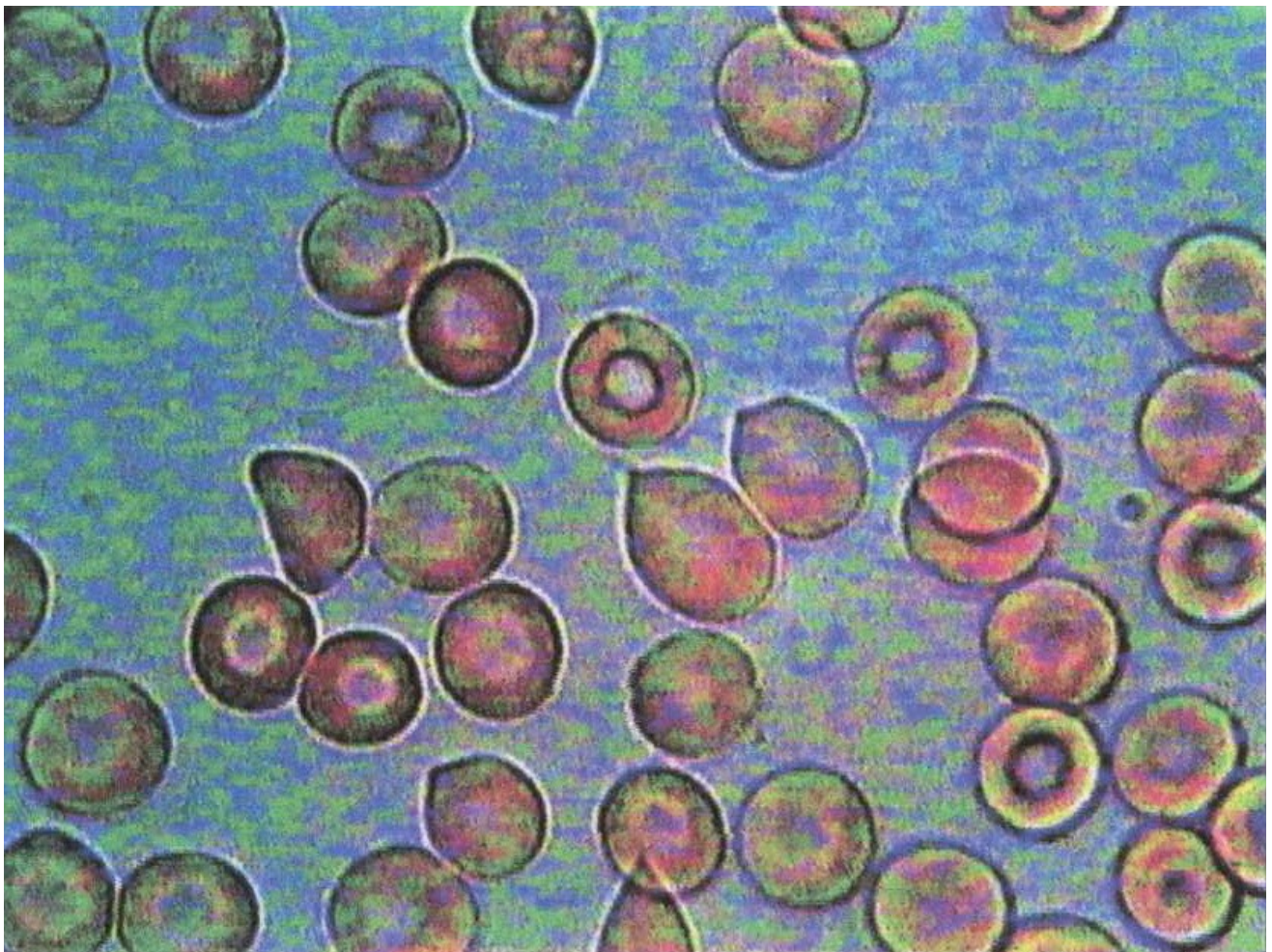


Лейкоцитоз (воспалительные процессы)

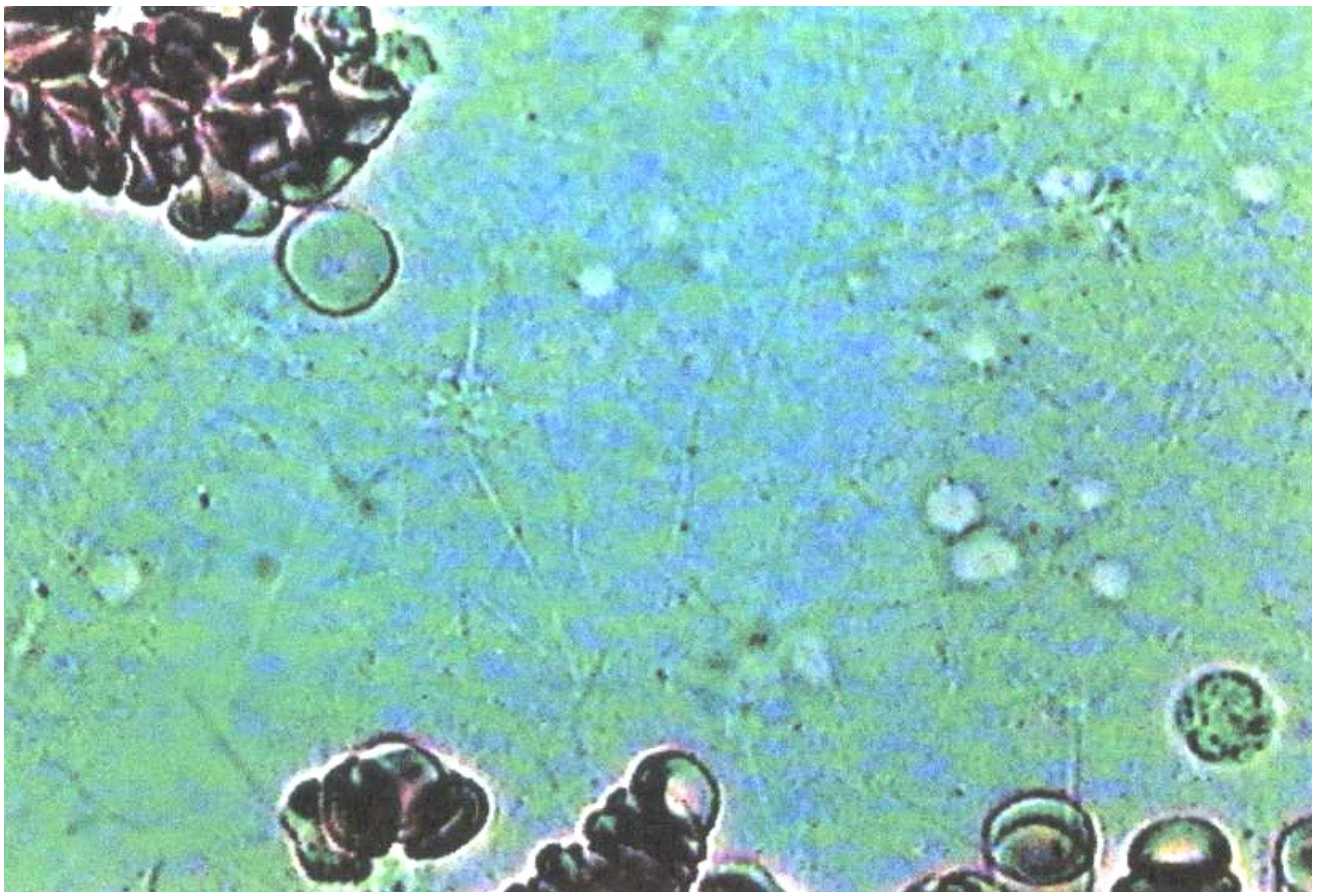


Анизоцитоз. Эритроциты разных размеров  
из-за дефицита витаминов группы В, фолиевой кислоты и железа



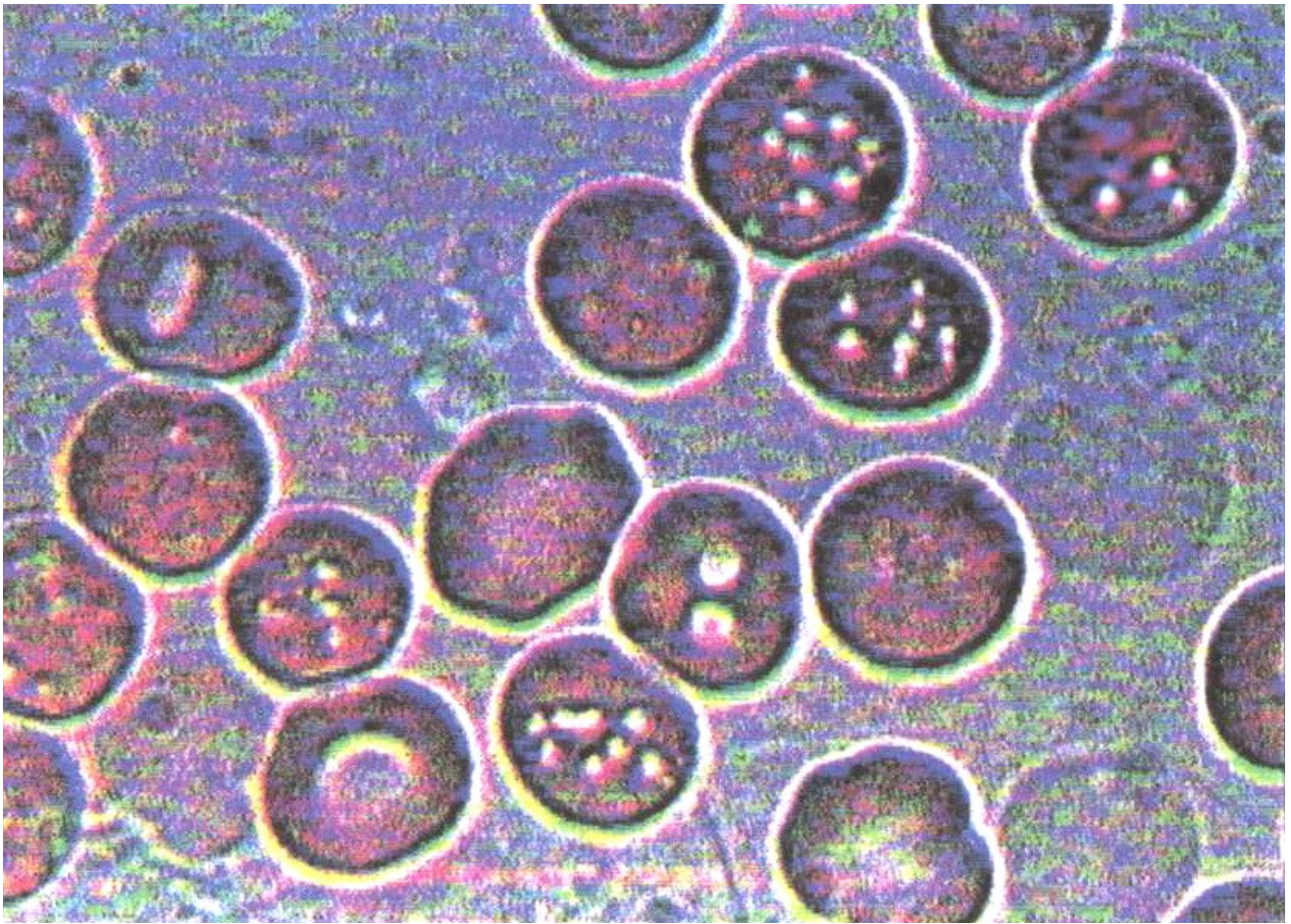


Клетки-мишени (бублики) из-за низкого содержания гемоглобина в эритроцитах

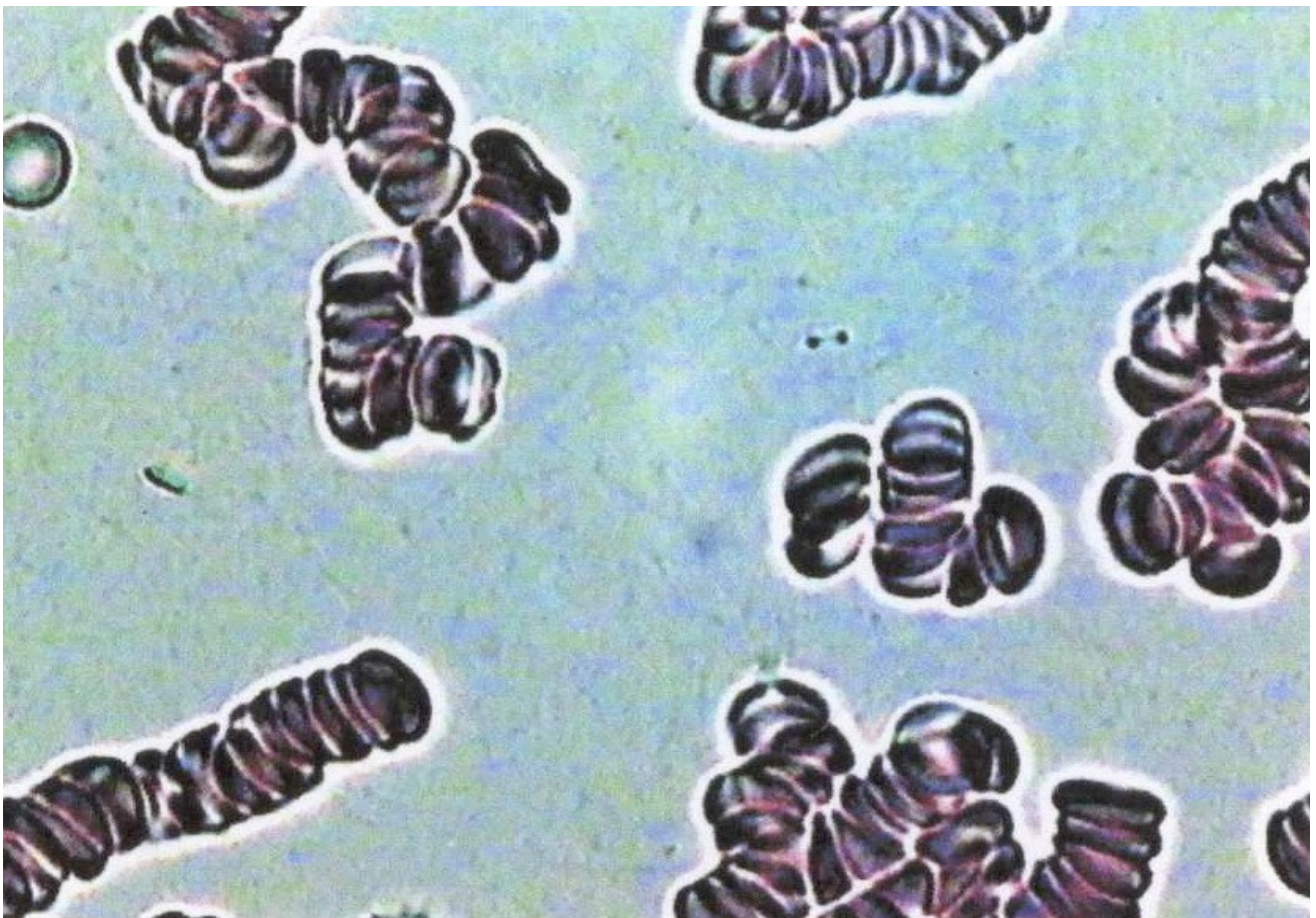


Кристаллы сахара





Инфицированные эритроциты

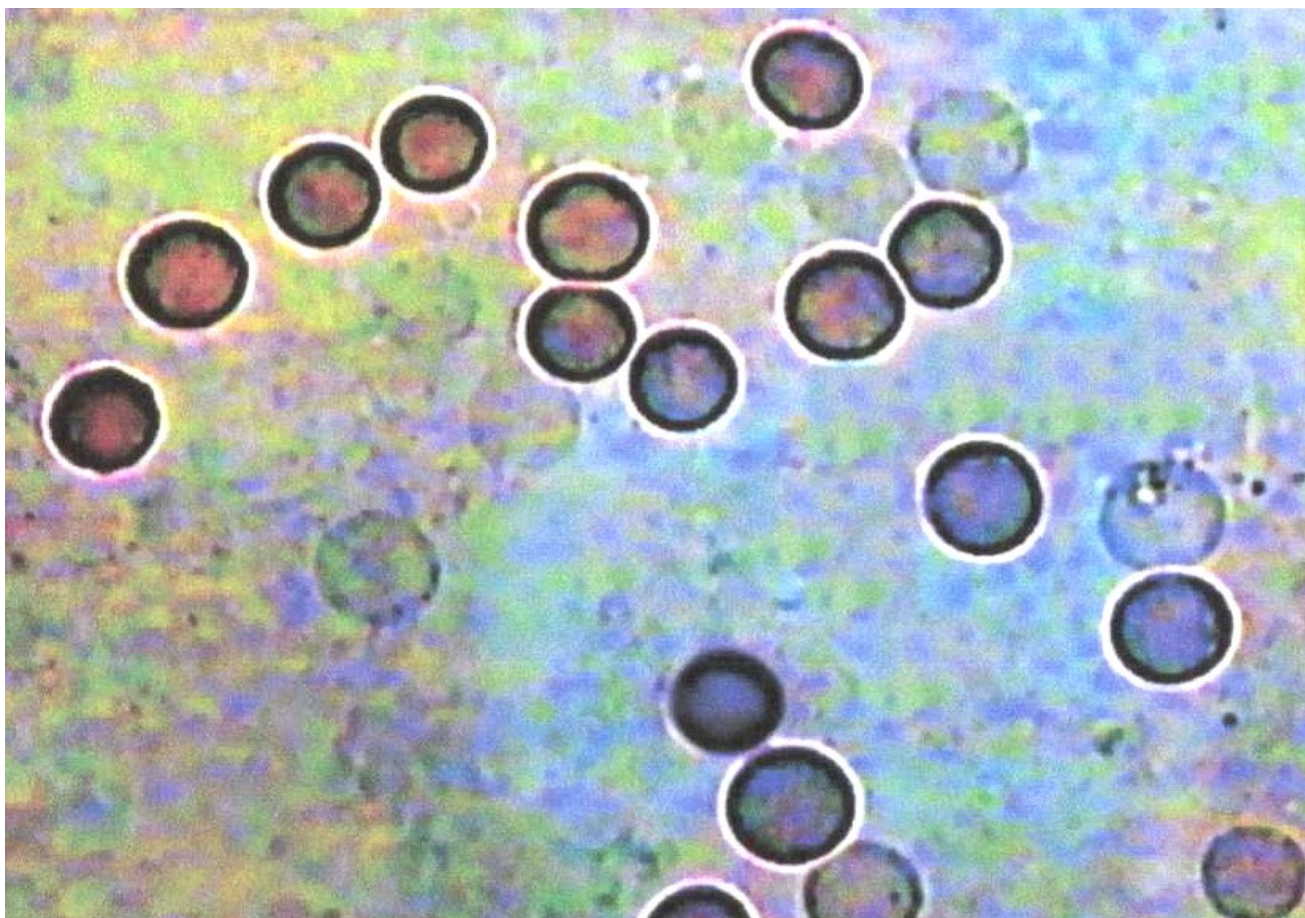


Палочковидные бактерии





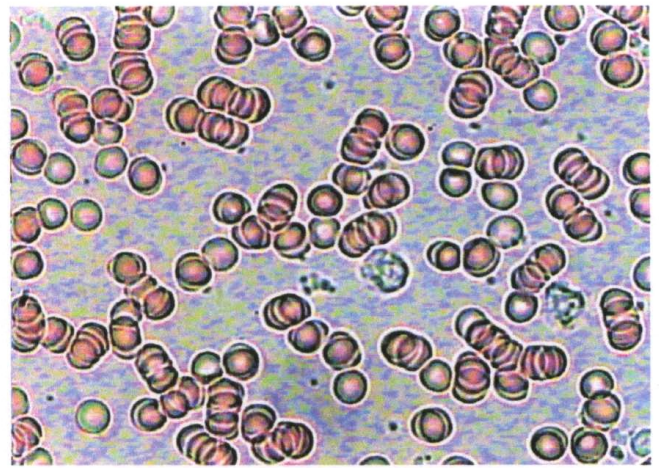
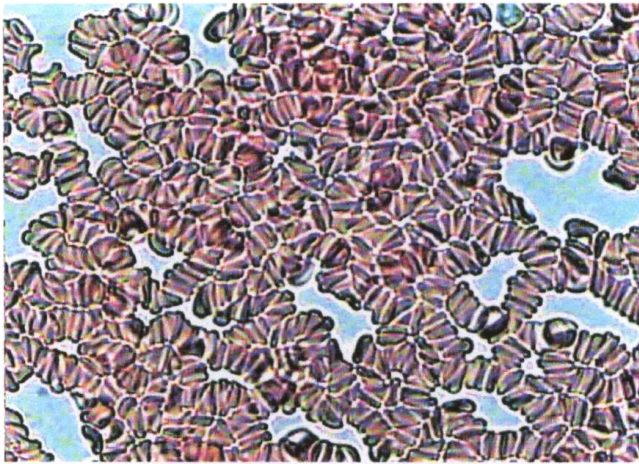
**Личинка паразита**



**Гемолиз и тени эритроцитов**



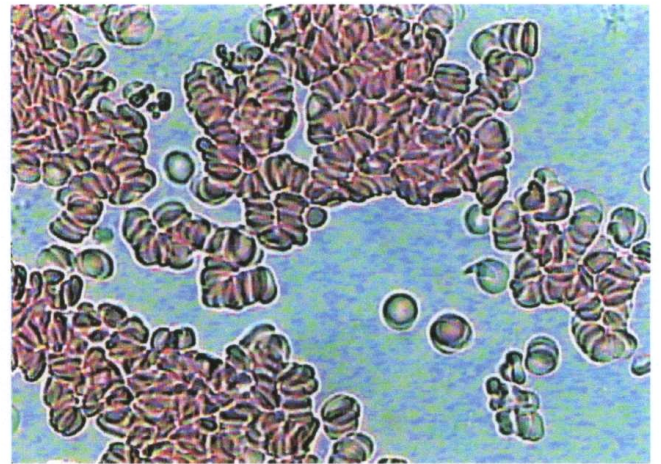
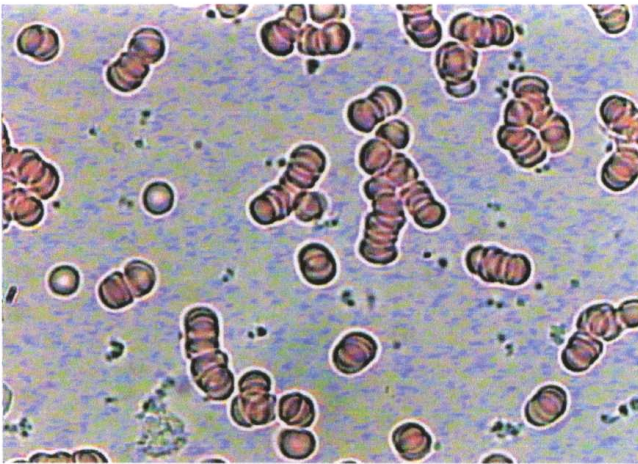
# СКАНИРОВАНИЕ КРОВИ



## Клетки не зашлакованы:

До приема препаратов

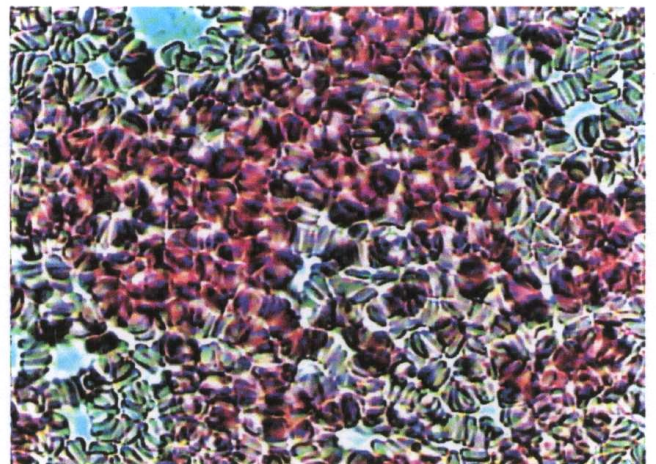
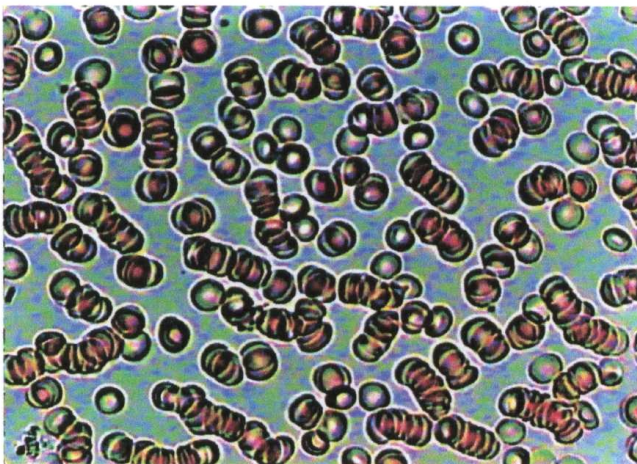
После приема препаратов



## Клетки зашлакованы:

До приема препаратов

После приема препаратов

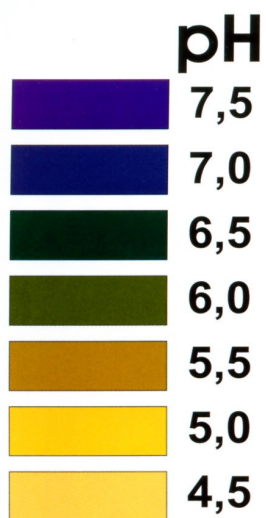


## Клетки сильно зашлакованы:

До приема препаратов

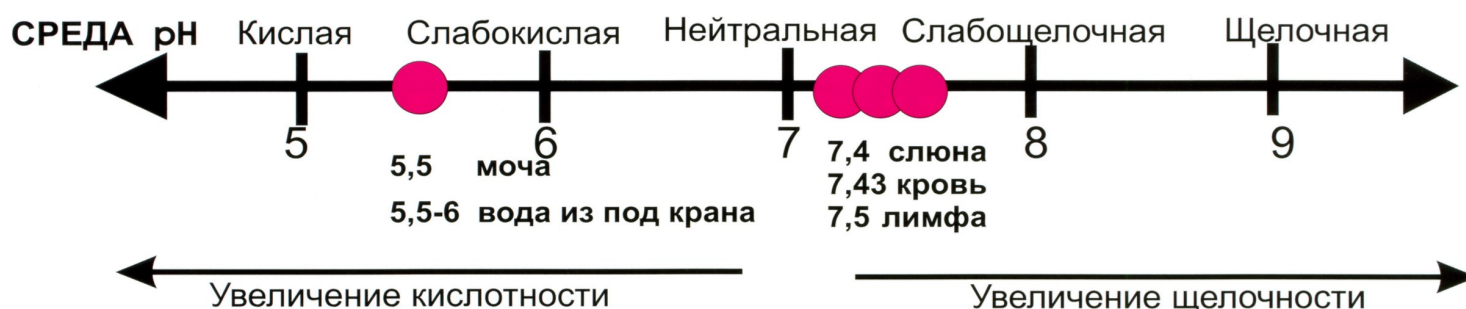
После приема препаратов



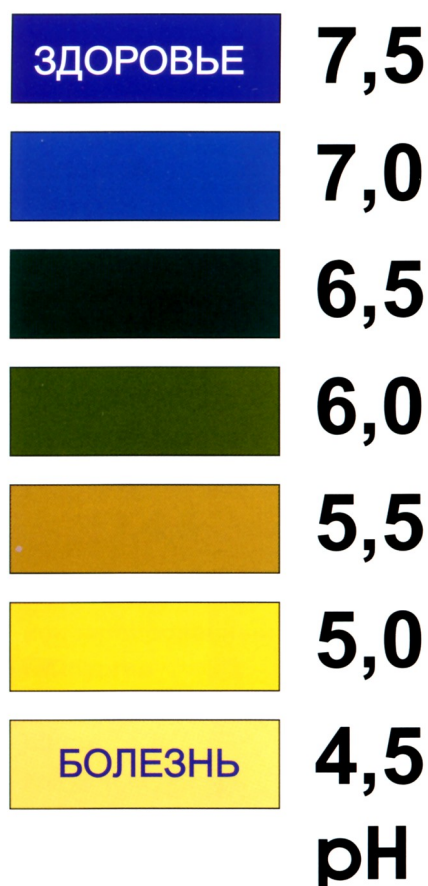


## КИСЛОТНО-ЩЕЛОЧНОЕ РАВНОВЕСИЕ

Известно, что рН биологических жидкостей организма колеблется в пределах от 7,0 до 7,5 (за исключением тех жидкостей, которые изначально имели кислую реакцию (желудочный сок и моча). Сдвиг кислотно-щелочного равновесия в сторону закисления может привести к развитию болезней.



## РЕЗУЛЬТАТЫ ТЕСТ- ИЗМЕРЕНИЯ рН СЛЮНЫ



рН 7,0 - 7,5 (цвет лакмусовой бумажки от темно-синего до темно-голубого) - оптимальные условия для здоровья

рН 6,0 - 6,5 (цвет лакмусовой бумажки от болотного до темно-зеленого) - появляются условия для развития заболеваний

рН 4,0 - 5,5 (цвет лакмусовой бумажки от оранжевого до палевого) - высокая вероятность или наличие заболеваний



слюнные  
железы

ротовая полость

пищевод

желудок

печень

желчный  
пузырьподжелудочная  
железадвенадцатиперстная  
кишка

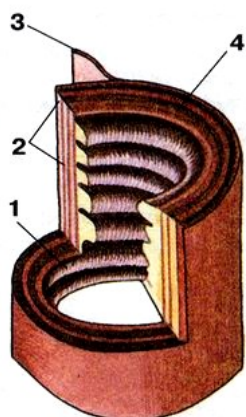
толстый кишечник

аппендикс

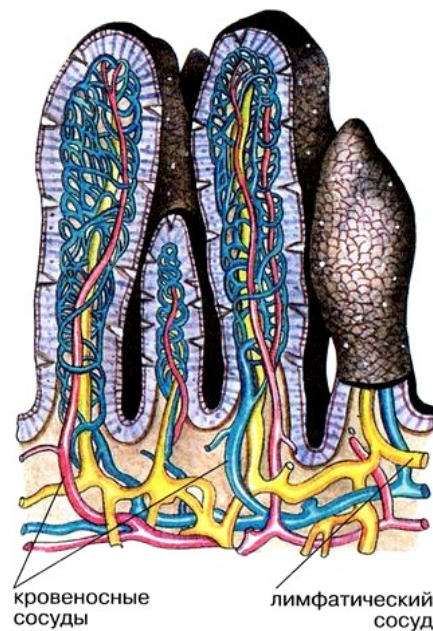
тонкий кишечник

прямая кишка

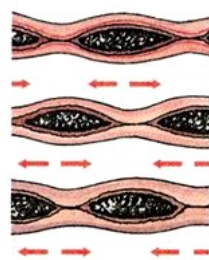
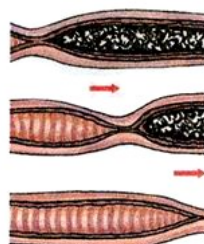
Строение пищеварительной системы.

Схема двигательной  
активности кишеч-  
ника.Строение стенки  
пищеварительного  
канала:

- 1 – слизистая  
оболочка;
- 2 – мышечные слои;
- 3 – наружная  
оболочка;
- 4 – подслизистый  
слой.



Ворсинки тонкого кишечника.

Всасывание  
в тонком кишечнике.маятникообразные  
движенияперистальтические  
движения



## Соотношение содержания воды (в %) к весу тела в зависимости от возраста



Более 80%

От 52% до 60%



## Секреты долгожителей



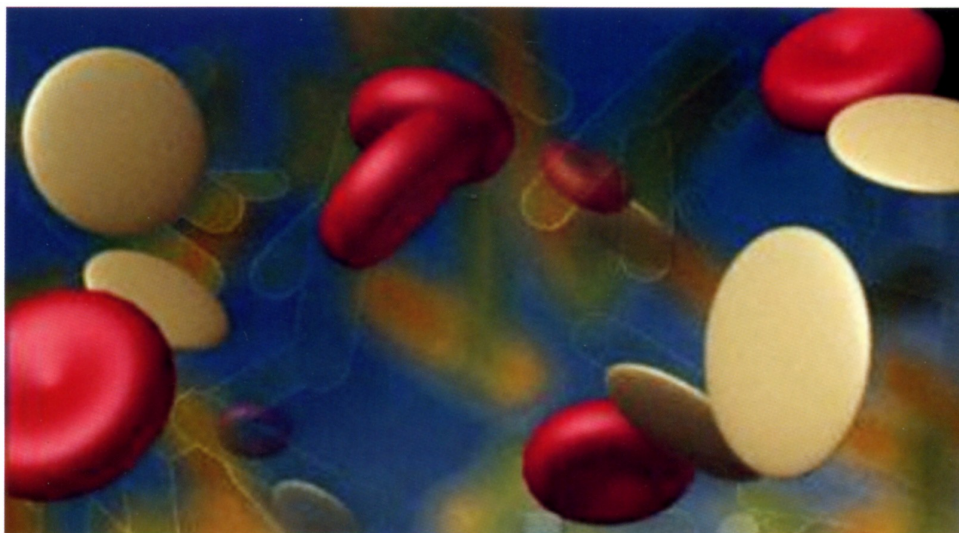


ПРОГРАММА ВОССТАНОВЛЕНИЯ И СОХРАНЕНИЯ ЗДОРОВЬЯ  
АКАДЕМИЯ ЗДОРОВЬЯ CORAL CLUB



КОМПЛЕКСНАЯ  
ПРОТИВОВОСПАЛИТЕЛЬНАЯ  
ПРОГРАММА ПРИ БАКТЕРИАЛЬНЫХ,  
ВИРУСНЫХ И ГРИБКОВЫХ  
ИНФЕКЦИЯХ

**CORAL CLUB**  
INTERNATIONAL



Колония  
стафилококка

Туберкулезная  
палочка

Вирус гриппа

Кандида-грибок

Криптококкоз-гри



Листья черного  
ореха



Сильвер макс



Чеснок

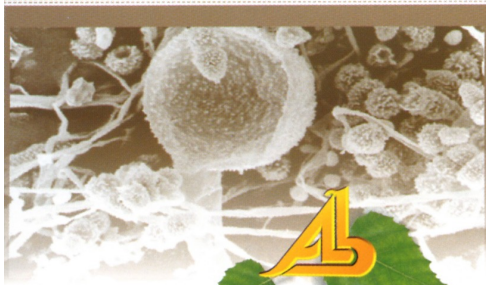


Си-фри



Кора муравьиного  
дерева

ПРОГРАММА ВОССТАНОВЛЕНИЯ И СОХРАНЕНИЯ ЗДОРОВЬЯ  
АКАДЕМИЯ ЗДОРОВЬЯ CORAL CLUB



КОМПЛЕКСНАЯ  
АНТИПАРАЗИТАРНАЯ  
ПРОГРАММА  
ДЛЯ ВЗРОСЛЫХ

**CORAL CLUB**  
INTERNATIONAL



Анкилостома

Лентец

Токсокара

Аскарида

**I этап. ДЕГЕЛЬМИНТИЗАЦИЯ**

**II этап. ВОССТАНОВЛЕНИЕ**



Лист черного ореха



Лакс макс



Чеснок



Мега ацидофилус



ПРОГРАММА ВОССТАНОВЛЕНИЯ И СОХРАНЕНИЯ ЗДОРОВЬЯ  
АКАДЕМИЯ ЗДОРОВЬЯ CORAL CLUB



## ПРОГРАММА РАЗЖИЖЕНИЯ КРОВИ

CORAL CLUB  
INTERNATIONAL



Гинкго-билоба



Ассимилятор



Лецитин



Артишок



Чеснок

ПРОГРАММА ВОССТАНОВЛЕНИЯ И СОХРАНЕНИЯ ЗДОРОВЬЯ  
АКАДЕМИЯ ЗДОРОВЬЯ CORAL CLUB



## ПРОГРАММА ВОССТАНОВЛЕНИЯ И УКРЕПЛЕНИЯ ИММУНИТЕТА

CORAL CLUB  
INTERNATIONAL



Активин



Селен



Цинк



Молозиво

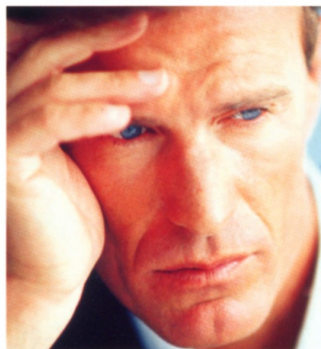
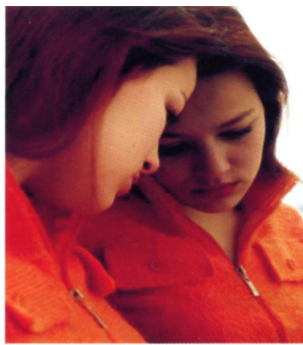


ПРОГРАММА ВОССТАНОВЛЕНИЯ И СОХРАНЕНИЯ ЗДОРОВЬЯ  
АКАДЕМИЯ ЗДОРОВЬЯ CORAL CLUB



## ПРОГРАММА СНЯТИЯ ДЕПРЕССИВНОГО СИНДРОМА

CORAL CLUB  
INTERNATIONAL



Фолиевая кислота



Лецитин



Омега 3/60



Минамин



Готу кола



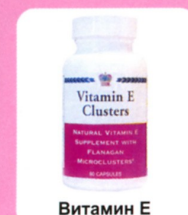
Голден макс

ПРОГРАММА ВОССТАНОВЛЕНИЯ И СОХРАНЕНИЯ ЗДОРОВЬЯ  
АКАДЕМИЯ ЗДОРОВЬЯ CORAL CLUB



## ЖЕНСКАЯ ПРОТИВОВОСПАЛИТЕЛЬНАЯ ВОССТАНОВИТЕЛЬНАЯ ПРОГРАММА

CORAL CLUB  
INTERNATIONAL



Витамин Е



Лецитин



Кора муравьиного  
дерева



Набор трав №4



Фикотен



Папайя



ПРОГРАММА ВОССТАНОВЛЕНИЯ И СОХРАНЕНИЯ ЗДОРОВЬЯ  
АКАДЕМИЯ ЗДОРОВЬЯ CORAL CLUB



ПРОГРАММА  
СИСТЕМОЙ ОЧИСТКИ  
ОРГАНИЗМА

CORAL CLUB  
INTERNATIONAL



Минамин



Программа 2  
Коло-Вада Плюс



Алка-Майн

ПРОГРАММА ВОССТАНОВЛЕНИЯ И СОХРАНЕНИЯ ЗДОРОВЬЯ  
АКАДЕМИЯ ЗДОРОВЬЯ CORAL CLUB



ПРОГРАММА  
ВОССТАНОВЛЕНИЯ  
ФУНКЦИИ ПОЧЕК

CORAL CLUB  
INTERNATIONAL



Артишок



Сильвер макс



Люцерна



Набор трав №6



Кора муравьиного  
дерева



ПРОГРАММА ВОССТАНОВЛЕНИЯ И СОХРАНЕНИЯ ЗДОРОВЬЯ  
АКАДЕМИЯ ЗДОРОВЬЯ CORAL CLUB



КОМПЛЕКСНАЯ  
АНТИПАРАЗИТАРНАЯ ДЕТСКАЯ ПРОГРАММА  
С ПОСЛЕДУЮЩИМ  
ВОССТАНОВЛЕНИЕМ

**CORAL CLUB**  
INTERNATIONAL



**I этап. ДЕГЕЛЬМИНТИЗАЦИЯ**



Настойка трав №7



Папайя



Настойка трав №1



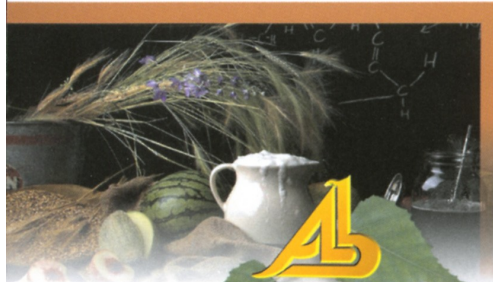
Мега ацидофилус



Ферстфуд  
(молозиво)

**II этап. ВОССТАНОВЛЕНИЕ**

ПРОГРАММА ВОССТАНОВЛЕНИЯ И СОХРАНЕНИЯ ЗДОРОВЬЯ  
АКАДЕМИЯ ЗДОРОВЬЯ CORAL CLUB



ПРОГРАММА  
ВОССТАНОВЛЕНИЯ  
ОПТИМАЛЬНОГО  
ПИЩЕВАРЕНИЯ

**CORAL CLUB**  
INTERNATIONAL



Зеленое золото



Ассимилятор



Мега ацидофилус